

Государственное унитарное предприятие Московской области
"Московское областное бюро технической инвентаризации"

Ивантеевский филиал ГУП МО "МОБТИ"
(наименование организации, осуществляющей техническую инвентаризацию)

ТЕХНИЧЕСКИЙ ПАСПОРТ ЗДАНИЯ

многоквартирный дом

(наименование объекта недвижимости)

Адрес (местоположение) объекта недвижимости:

Субъект Российской Федерации	<i>Московская обл.</i>	
Район		
Муниципальное образование	Тип	<i>городской округ</i>
	Наименование	<i>Ивантеевка</i>
Населенный пункт	Тип	<i>город</i>
	Наименование	<i>Ивантеевка</i>
Улица (проспект, переулок и т.д.)	Тип	<i>улица</i>
	Наименование	<i>Санаторная</i>
Номер дома	<i>1</i>	
Номер корпуса	<i>13</i>	
Номер строения		
Литера	<i>A, A1</i>	
Иное описание местоположения		

Инвентарный номер	<i>045:019-2576</i>
Номер в реестре жилищного фонда	
Кадастровый номер	

Паспорт составлен по состоянию на

09 декабря 2010 г.
дата обследования объекта в натуре



I. Архитектурно-планировочные и эксплуатационные показатели

Серия, тип проекта _____

Литера **A** (*основное строение*) Год постройки **2 010** Число этажей **2**

Литера **A1** (*Цокольный этаж*) Год постройки **2 010** Число этажей _____

Год последнего капитального ремонта _____

Кроме того имеется: _____

Строительный объем - **3 770** куб.м, в том числе:

Число лестниц шт.;

их уборочная площадь **0,0** кв.м

Распределение общей площади здания по назначению помещений (кв.м)

Литера	Площадь здания	В том числе							
		Площадь жилых помещений			Площадь нежилых помещений		Кроме того, площадь		
		с учетом лоджий, балконов и т.п.	в том числе		Общая	в том числе		общих коридоров, мест общего пользования и лест. клеток	помещений обслуживания дома
			без учета лоджий, балконов и т.п.	из нее: жилая		основная	вспомогательная		
A	733,2	733,2	698,9	299,3					
A1	52,2	52,2	52,2						
Всего:	785,4	785,4	751,1	299,3					

Распределение площади жилых помещений здания по числу комнат (кв.м)

Квартиры	Количество	Общая площадь жилых помещений (с учетом лоджий, балконов, террас и веранд)	в том числе	
			общая площадь жилых помещений (без учета лоджий, балконов, веранд, террас)	из нее: жилая площадь
<i>1-комнатные</i>	5	785,4	751,1	299,3
Всего:	5	785,4	751,1	299,3

Средняя жилая площадь **59,9** кв.м. Ср. внутренняя высота жилых помещений **3,14** м.

Распределение площади жилых помещений здания с учетом архитектурно-планировочных особенностей (кв.м)

Литера	В квартирах			
	кол-во жилых		площадь	
	квартир	комнат	общая жилых помещений (без учета лоджий, балконов, веранд)	из нее: жилая площадь
A	5	5	751,1	299,3
Всего:	5	5	751,1	299,3

Площадь нежилых помещений (кв.м)

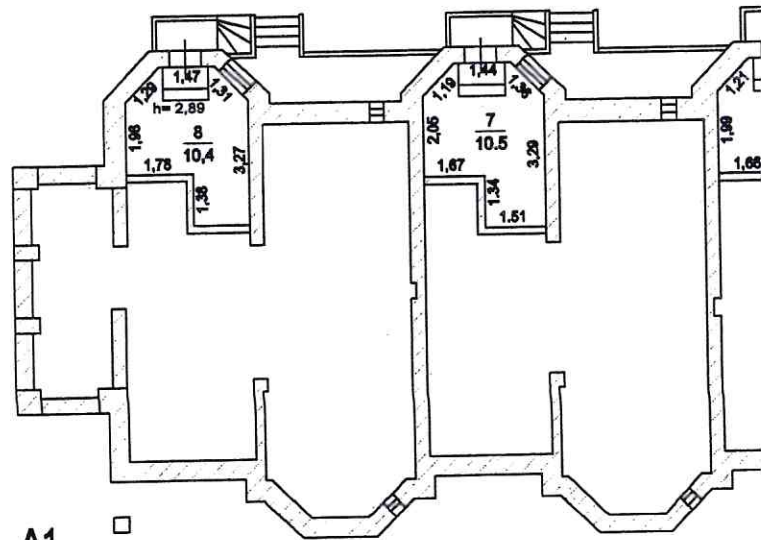
Назначение помещений	Площадь		
	общая	основная	вспомогательная
Всего:			

Поэтажный план

распо

Московская обл., Ивантеевка г/о,

Цо



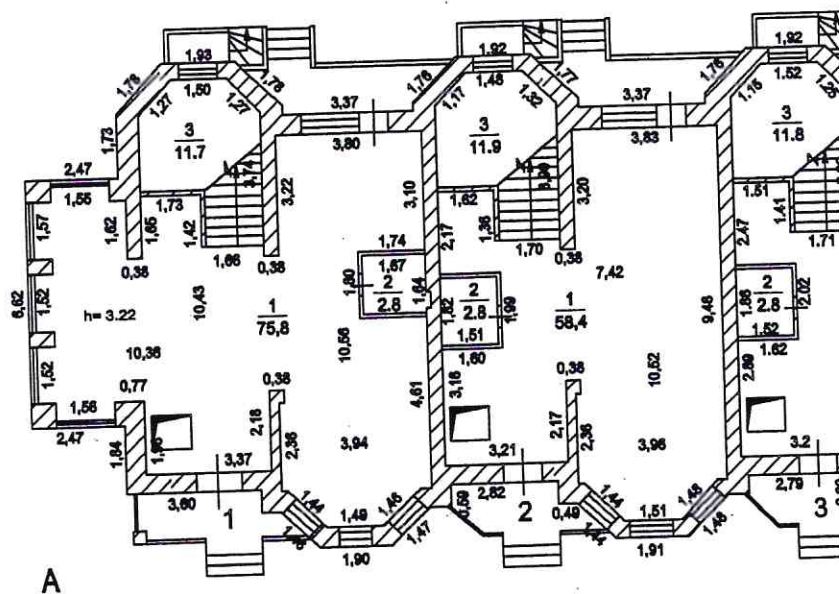
A1

Поэтажный план:

распол

Московская обл., Ивanteevka г/о, , 1

1



Экспликация:

Площадь всех частей здания (комнат и помещений вспомогательного использования): 785,4 кв.м, в том числе:

- 1) площадь помещений вспомогательного использования (лоджий, балконов и пр.): 34,3 кв.м
- 2) общая площадь жилых помещений: 751,1 кв.м
- 3) жилая площадь: 299,3 кв.м
- 4) подсобная площадь: 451,8 кв.м

Кроме того:

Экспликация к поэтажному плану

многоквартирный дом

наименование объекта

Адрес (местоположение) здания:

Московская обл., г/о Ивантеевка, г. Ивантеевка, ул. Санаторная, Дом 1 Корпус 13

Литера	Этаж	Номер помещения	Номер по плану	Назначение помещений жилая, комната, кухня и т.п.	Формула подсчета площади частей помещения	Площадь всех частей здания (комнат и помещений вспомогательного использования)	в том числе				Высота	Площадь помещений общего пользования	Самовольно переустроенная или перепланированная площадь
							Общая площадь жилых помещений	из нее		Площадь помещений вспомогательного использования с коэф.			
								жилая	подсобная				
1	2	3	4	5	6	7	8	9	10	11	12	13	14
А1	цокольный	1	8	котельная	10.4	10,4	10,4		10,4		2,89		
А	1	1	1	кухня-гостинная	75.8	75,8	75,8		75,8		3,22		
А			2	санузел	1.67*1.64	2,8	2,8		2,8				
А			3	лестница	11.7	11,7	11,7		11,7				
А	2	1	4	жилая	60.1	60,1	60,1	60,1			3,14		
А			5	веранда	1.81*5.32	9,6				9,6			
А			6	лоджия	5.0	2,5				2,5			
А			7	балкон	5.0	1,5				1,5			
Итого по пом. квартира № 1						174,4	160,8	60,1	100,7	13,6			
А1	цокольный	2	7	котельная	10.5	10,5	10,5		10,5		2,89		
А	1	2	1	кухня-гостинная	58.4	58,4	58,4		58,4		3,22		
А			2	санузел	1.82*1.51	2,8	2,8		2,8				
А			3	лестница	11.9	11,9	11,9		11,9				
А	2	2	4	жилая	59.8	59,8	59,8	59,8			3,14		
А			5	лоджия	5.0	2,5				2,5			
А			6	лоджия	2.76*0.32	0,5				0,5			
Итого по пом. квартира № 2						146,4	143,4	59,8	83,6	3,0			
А1	цокольный	3	7	котельная	10.4	10,4	10,4		10,4		2,89		
А	1	3	1	кухня-гостинная	58.5	58,5	58,5		58,5		3,22		
А			2	санузел	1.86*1.52	2,8	2,8		2,8				
А			3	лестница	11.8	11,8	11,8		11,8				
А	2	3	4	жилая	59.5	59,5	59,5	59,5			3,14		
А			5	лоджия	5.2	2,6				2,6			
А			6	лоджия	2.76*0.33	0,5				0,5			
Итого по пом. квартира № 3						146,1	143,0	59,5	83,5	3,1			
А1	цокольный	4	7	котельная	10.5	10,5	10,5		10,5		2,89		
А	1	4	1	кухня-гостинная	58.6	58,6	58,6		58,6		3,22		
А			2	санузел	1.82*1.51	2,8	2,8		2,8				
А			3	лестница	11.8	11,8	11,8		11,8				
А	2	4	4	жилая	60.0	60,0	60,0	60,0			3,14		
А			5	лоджия	5.2	2,6				2,6			
А			6	лоджия	2.78*0.34	0,5				0,5			
Итого по пом. квартира № 4						146,8	143,7	60,0	83,7	3,1			
А1	цокольный	5	8	котельная	10.4	10,4	10,4		10,4		2,89		
А	1	5	1	кухня-гостинная	75.4	75,4	75,4		75,4		3,22		
А			2	санузел	1.84*1.52	2,8	2,8		2,8				
А			3	лестница	11.7	11,7	11,7		11,7				
А	2	5	4	жилая	59.9	59,9	59,9	59,9			3,14		
А			5	веранда	5.30*1.80	9,5				9,5			
А			6	балкон	5.0	1,5				1,5			
А			7	лоджия	2.76*0.33	0,5				0,5			
Итого по пом. квартира № 5						171,7	160,2	59,9	100,3	11,5			

1	2	3	4	5	6	7	8	9	10	11	12	13	14
---	---	---	---	---	---	---	---	---	----	----	----	----	----

Места общего пользования (коридоры, лестничные клетки и т.п.):

Литера	Этаж	Номер помещения	Номер по плану	Назначение помещений жилая, комната, кухня и. т.п.	Формула подсчета площади частей помещения	Площадь всех частей здания (комнат и помещений вспомогательного использования)	в том числе				Высота	Площадь помещений общего пользования	Самостоятельно перестроенная или переоборудованная площадь
							Общая площадь жилых помещений	из нее		Площадь помещений вспомогательного использования с коэф.			
								жилая	подсобная				
1	2	3	4	5	6	7	8	9	10	11	12	13	14
ИТОГО:													

<i>Итого по этажу "цокольный"</i>	52,2	52,2	52,2										
<i>Итого по этажу "1"</i>	399,6	399,6	399,6										
<i>Итого по этажу "2"</i>	333,6	299,3	299,3	34,3									
<i>Итого по всем этажам</i>	785,4	751,1	299,3	451,8	34,3								

Кроме того:

Литера	Этаж	Номер помещения	Номер по плану	Назначение помещений жилая, комната, кухня и. т.п.	Формула подсчета площади частей помещения	Площадь всех частей здания (комнат и помещений вспомогательного использования)	в том числе				Высота	Площадь помещений общего пользования	Самостоятельно перестроенная или переоборудованная площадь
							Общая площадь жилых помещений	из нее		Площадь помещений вспомогательного использования с коэф.			
								жилая	подсобная				
1	2	3	4	5	6	7	8	9	10	11	12	13	14
ИТОГО:													

II. Техническое описание здания или его пристройки

№ п/п	Наименование конструктивных элементов	Описание элементов (материал, конструкция, отделка и прочее)
1	2	3
	Литера А	Физический износ здания - 0% Число этажей 2
1	Фундамент	<i>ж/б монолитный</i>
2	Стены, перегородки	<i>стены кирпичные с утеплителем, перегородки-кирпичные</i>
3	Перекрытие	<i>ж/б монолитные</i>
4	Крыша	<i>мягкая рулонная</i>
5	Полы	<i>бетонные</i>
6	Проемы	<i>окна-стеклопакеты, двери-филенчатые</i>
7	Отделочные работы	<i>штукатурка</i>
8	Внутренние санитарно-технические, электротехнические, слаботочные устройства	<i>водопровод, канализация, электроосвещение, отопление от АГВ, радио, телефон, телевидение</i>
9	Прочие работы	<i>крыльца, лестницы</i>
	Литера А1	Физический износ здания - 0% Число этажей
2	Стены, перегородки	<i>ж/б монолитные</i>
3	Перекрытие	<i>ж/б монолитные</i>
5	Полы	<i>бетонные</i>
6	Проемы	<i>окна-стеклопакеты, двери-щитовые</i>
7	Отделочные работы	<i>штукатурка</i>
8	Внутренние санитарно-технические, электротехнические, слаботочные устройства	<i>водопровод, канализация, электроосвещение, отопление от АГВ</i>
9	Прочие работы	<i>отмостка</i>

Литера	Наименование	Материал, конструкция	Размеры (длина, ширина, высота)	Износ %
1	2	3	4	5

III. Благоустройство общей площади жилых помещений здания (кв.м)

Вид благоустройства	Площадь
1	2
водопровод (центральный)	785,4
канализация (центральная)	785,4
отоп. от АГВ	785,4
телефоны	785,4
электричество	785,4
радио	785,4
телевидение	785,4

IV. Сведения о правообладателях

Дата записи	Субъект права: для граждан - фамилия, имя, отчество; для юридических лиц - по уставу	Документы, подтверждающие право собственности, владения, пользования	Доля (часть, литера)
1	2	3	4

V. Стоимость здания

Полная балансовая стоимость

Остаточная балансовая стоимость (с учетом износа)

Инвентаризационная стоимость в ценах 1969 г.

77 770,00 руб.

Инвентаризационная стоимость в ценах 2010 г.

3 359 664,00 руб.

Перечень документов, прилагаемых к техническому паспорту:

№ № п/п	Наименование документа	Примечание (масштаб, количество листов, прочее)
1	2	3

Комментарии (особые отметки)

Технический паспорт изготовлен для целей ввода многоквартирного дома в эксплуатацию. Год постройки 2010. Число надземных этажей-2, число подземных этажей-1.

Паспорт изготовлен _____ 16 декабря 2010 г.

Исполнил _____ Михайлова Л.А.

Проверил _____ Митюрникова А.В.

Руководитель комплексной *производственной группы _____ Митюрникова А.В.

Паспорт выдан " 21 " декабря 2010 г.